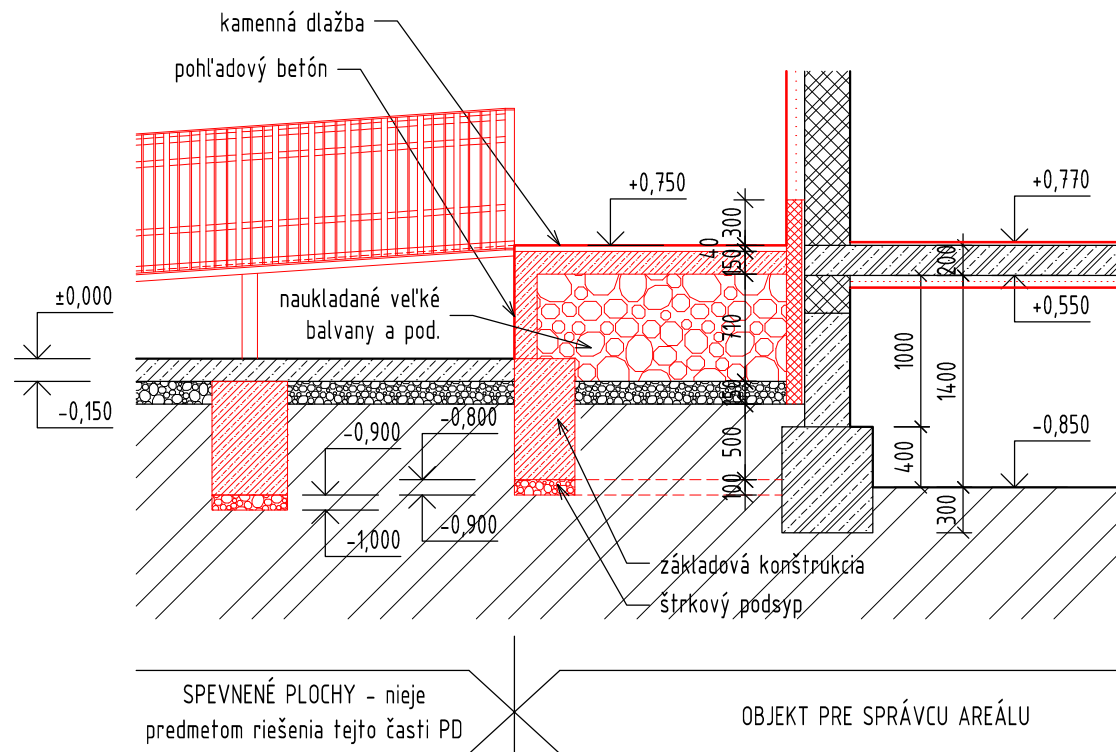
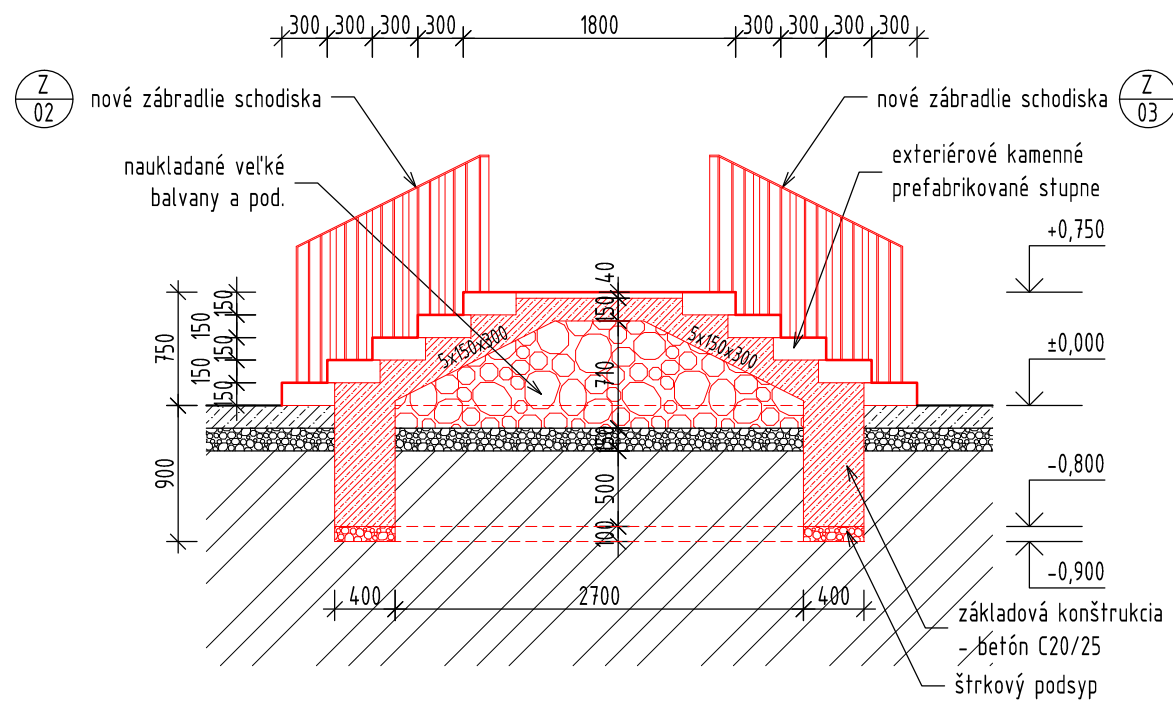


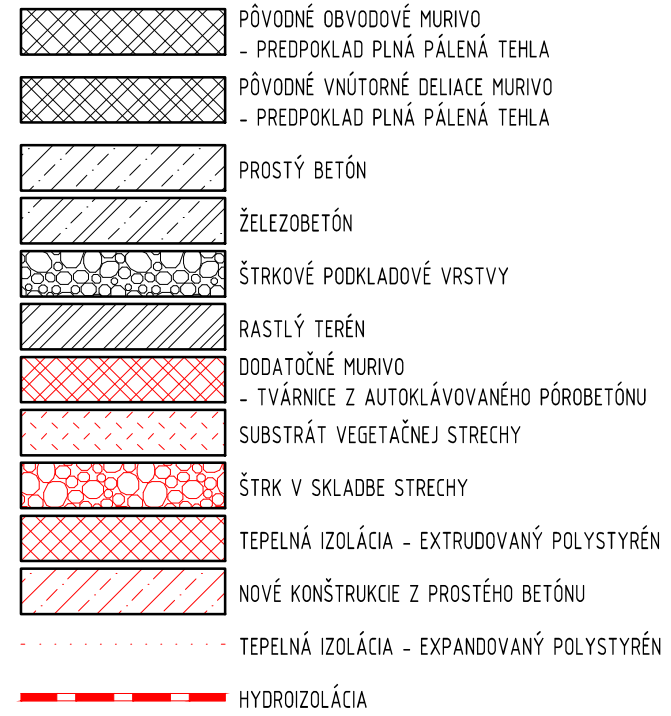
POZDĚLNÝ REZ RAMPOU (3-3) M1:50



PRIEČNY REZ NOVÝM SCHODISKOM (4-4) M1:50




LEGENDA MATERIÁLOV:



Poznámka:

- Projektová dokumentácia nenahrádza dielenskú dokumentáciu dodávateľa.
- Všetky prípadné zmeny projektu je nutné pred ich realizáciou prekonzultovať s autorom projektu. Ich realizácia je možná iba na základe písomného súhlasu.
- Prípadné nejasnosti resp. nezrovnalosti v projekte je nutné bezodkladne oznámiť zodpovednému projektantovi časti projektu !
- Projektované rozmery všetkých stavebných konštrukcií a výrobkov je nutné pred ich zadáním do výroby overiť premeraním na stavbe !

$\pm 0,000 = 152,00 \text{ m n.m.} = \text{úroveň UT pred objektom}$

Zodpovedný projektant: Tibor Becker a.a.: 0895 AA		Vypracoval: Ing. Juraj Tóth		Autor diela - generálny projektant: Ing. Magdalena Horňáková ATELIER DUMA s.r.o., Sereďská 66, 917 05 Trnava www.atelierduma.sk			
Investor: Mesto Trnava, Hlavná 1, 917 71 Trnava				<div>sada č.</div> <div></div> <div>výkres č.</div> <div>A-09b</div>			
Miesto stavby: k.ú. Trnava, mestská časť Trnava - Východ, p.č. 5780, 5781/1 a 5781/2							
Názov stavby: ZŠ a MŠ Vančurova 38 - športový areál		účel / stupeň: PSP					
		profesia: ARCHITEKTÚRA					
		dátum: December 2017					
Objekt / časť stavby: SO 01 - Objekt pre správcu areálu SO 01.1 - Architektonické a stavebné riešenie		formát: 2xA4					
Obsah výkresu: Rezy - nový stav		číslo zákazky: 3417					
		mierka: 1:50					